



Wichtig! Zur richtigen Verklebung der Kartons beachten Sie bitte den Hinweis im roten Kasten.

Aufbauanleitung für die 3er SAFETY-BOX-SPIRIT Einlage



1er SAFETY BOX® SPIRITS

Artikelnummer:	SPIRITS 100
Prüfnummer:	605/20
Verpackungseinheit:	60 Stück
Mindestabnahmemenge:	60 Stück

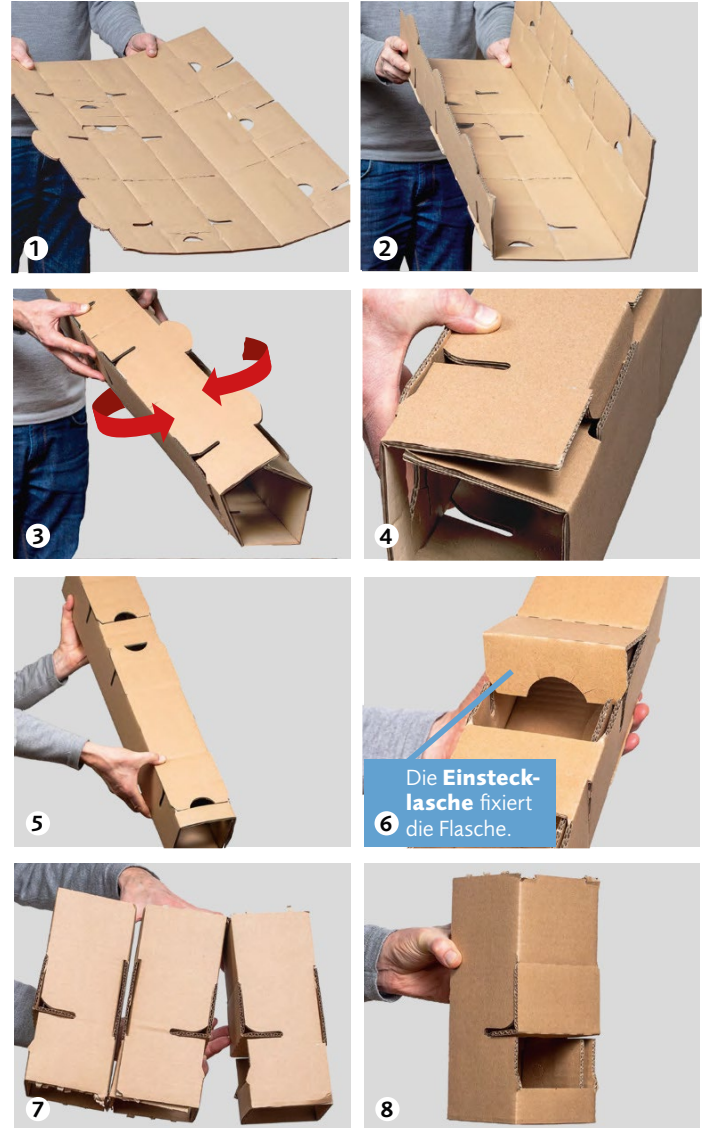


Das 1er Versandsystem SAFETY BOX SPIRITS ist geprüft für folgende Flaschen:

- Spirituosenflaschen „Apothekerflaschen“, 0,2 l mit Schraubverschluss aus Metall/Kunststoff
 - Höhe 150 mm
 - Durchmesser 62 mm
- Spirituosenflaschen „Apothekerflaschen“, 0,5 l mit Schraubverschluss aus Metall/Kunststoff
 - Höhe 200 mm
 - Durchmesser 83 mm

Wir liefern auch in Verpackungseinheiten, Stück pro Einheit s.o.

Paletteneinheiten	Kartons St./Palette	Einlage St./Palette
1er SAFETY BOX® SPIRITS Art.-Nr SPIRITS 100	1260	560



Aufbauanleitung:

- Einlage **entlang der Rillungen** aufrollen. Bild: **2 + 3**
- Anschließend mit **den Laschen** arretieren. Bild: **4**
- **Die drei Einsteckflaschen** müssen in den jeweiligen Schlitz eingesteckt werden! Bild: **6 + 7**
- **Die äußeren Röhren umknicken** und abbrechen. Bild: **7 + 8**

Korrekte Verklebung:

Kartons müssen mit selbstklebendem Kunststoffklebeband, Breite 50 mm, verschlossen werden und zwar als Schlitzverklebung. Die Prüfzeichen müssen sichtbar bleiben. Heftklammern oder Umreifungsbänder entsprechen nicht der Prüfung.