



Wichtig! Zur richtigen Verklebung der Kartons beachten Sie bitte den Hinweis im roten Kasten.



1er STEHBOX® mit KOMPAKT Einlage

Artikelnummer: KOPA 100
Prüfnummer: 5F705VDE0811171
Verpackungseinheit: 30 Stück
Mindestabnahmemenge: 30 Stück



1er STERNE mit KOMPAKT Einlage

Artikelnummer: STERNE 100
Prüfnummer: 5F705VDE0811171
Verpackungseinheit: 30 Stück
Mindestabnahmemenge: 30 Stück



2er STEHBOX® mit KOMPAKT Einlage

Artikelnummer: KOPA 200
Prüfnummer: 5F705VDE0811172
Verpackungseinheit: 15 Stück
Mindestabnahmemenge: 30 Stück



2er KOMPAKT-Einlage
für 1er und 2er Größe,
Einlage ist teilbar



3er STEHBOX® mit KOMPAKT Einlage

Artikelnummer: KOPA 300
Prüfnummer: 5F705VDE0817076
Verpackungseinheit: 30 Stück
Mindestabnahmemenge: 30 Stück



6er STEHBOX® mit KOMPAKT Einlage

Artikelnummer: KOPA 600
Prüfnummer: 5F705VDE0817075
Verpackungseinheit: 15 Stück
Mindestabnahmemenge: 30 Stück



12er STEHBOX® mit KOMPAKT Einlage

Artikelnummer: KOPA 1200
Prüfnummer: 5F705VDE0817073
Verpackungseinheit: 15 Stück
Mindestabnahmemenge: 30 Stück



6er KOMPAKT-Einlage
für 3er, 6er, 12er, 15er und
18er Größe
Einlage ist teilbar

Wir liefern auch in Verpackungseinheiten, Stück pro Einheit s.o.

Paletteneinheiten	Kartons St./Palette	Einlagen St./Palette
1er STEHBOX® KOMPAKT Art.-Nr. KOPA 100	1680	600
2er STEHBOX® KOMPAKT Art.-Nr. KOPA 200	600	600
3er STEHBOX® KOMPAKT Art.-Nr. KOPA 300	600	300
6er STEHBOX® KOMPAKT Art.-Nr. KOPA 600	300	300
12er STEHBOX® KOMPAKT Art.-Nr. KOPA 1200	150	300

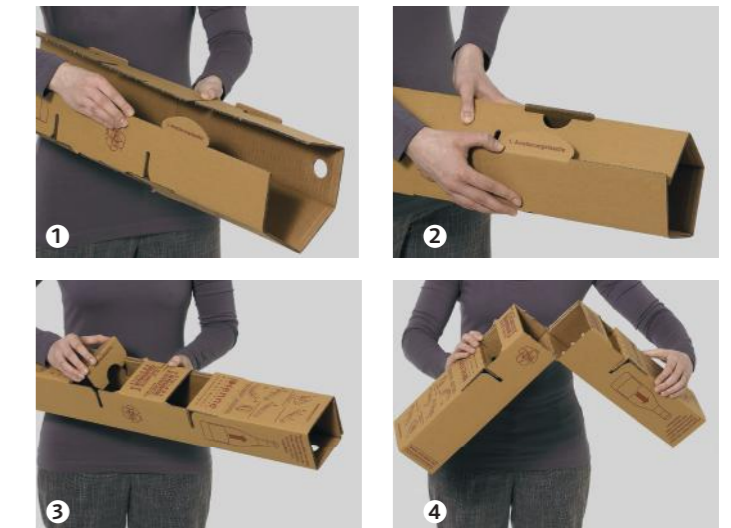
Gepüft für folgende Flaschen bis max. 360 mm Länge, bei 1er und 2er Größe bis max. 370 mm Länge:

- Bordeauxflaschen, 0,75 l
- Burgunderflaschen, 0,75 l
- Schlegelflaschen, 0,75 l
- Sekt-/Champagnerflaschen, 0,75 l (Achtung: gilt nicht für die 3er Größe)
- Max. Durchmesser eines Flaschenfaches ca. 90 mm

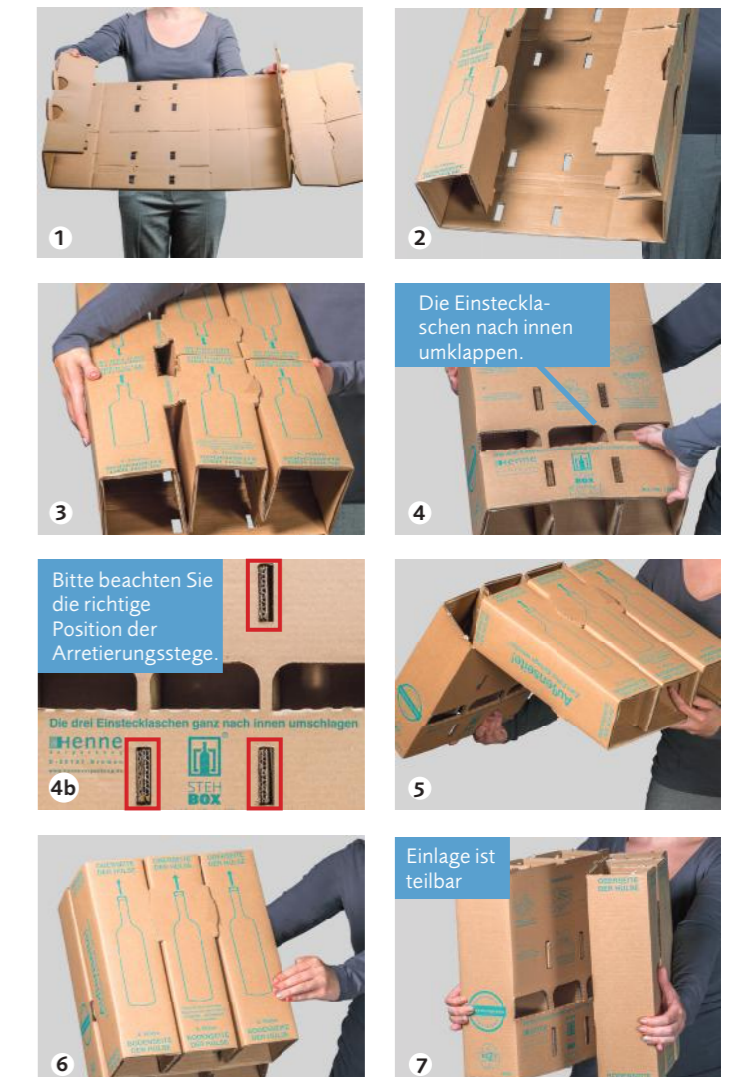


Die Prüfung gilt grundsätzlich nicht für Einwegflaschen, die mehrfach verwendet werden.

Aufbauanleitung für 2er KOMPAKT-Einlage:



Aufbauanleitung für 6er KOMPAKT-Einlage:



Einlagen generell zuerst in den Karton stellen und dann mit Flaschen befüllen.

Korrekte Verklebung:
Kartons müssen mit selbstklebendem Kunststoffklebeband, Breite 50 mm, verschlossen werden und zwar als Schlitzverklebung. Die Prüfzeichen müssen sichtbar bleiben.
Heftklammern oder Umreifungsbänder entsprechen nicht der Prüfung.