



**3er STEHBOX®
mit PREMIUM Einlage**

Artikelnummer: PREMI 300
Prüfnummer: 601/07
Verpackungseinheit: 15 Stück
Mindestabnahmemenge: 30 Stück



**6er STEHBOX®
mit PREMIUM Einlage**

Artikelnummer: PREMI 600
Prüfnummer: 601/07
Verpackungseinheit: 15 Stück
Mindestabnahmemenge: 15 Stück



**9er STEHBOX®
mit PREMIUM Einlage**

Artikelnummer: PREMI 900
Prüfnummer: 601/07
Verpackungseinheit: 15 Stück
Mindestabnahmemenge: 15 Stück



**12er STEHBOX®
mit PREMIUM Einlage**

Artikelnummer: PREMI 1200
Prüfnummer: 601/07
Verpackungseinheit: 15 Stück
Mindestabnahmemenge: 15 Stück



**15er STEHBOX®
mit PREMIUM Einlage**

Artikelnummer: PREMI 1500
Prüfnummer: 601/07
Verpackungseinheit: 15 Stück
Mindestabnahmemenge: 30 Stück



**18er STEHBOX®
mit PREMIUM Einlage**

Artikelnummer: PREMI 1800
Prüfnummer: 601/07
Verpackungseinheit: 15 Stück
Mindestabnahmemenge: 30 Stück

WICHTIG! Bitte beachten!

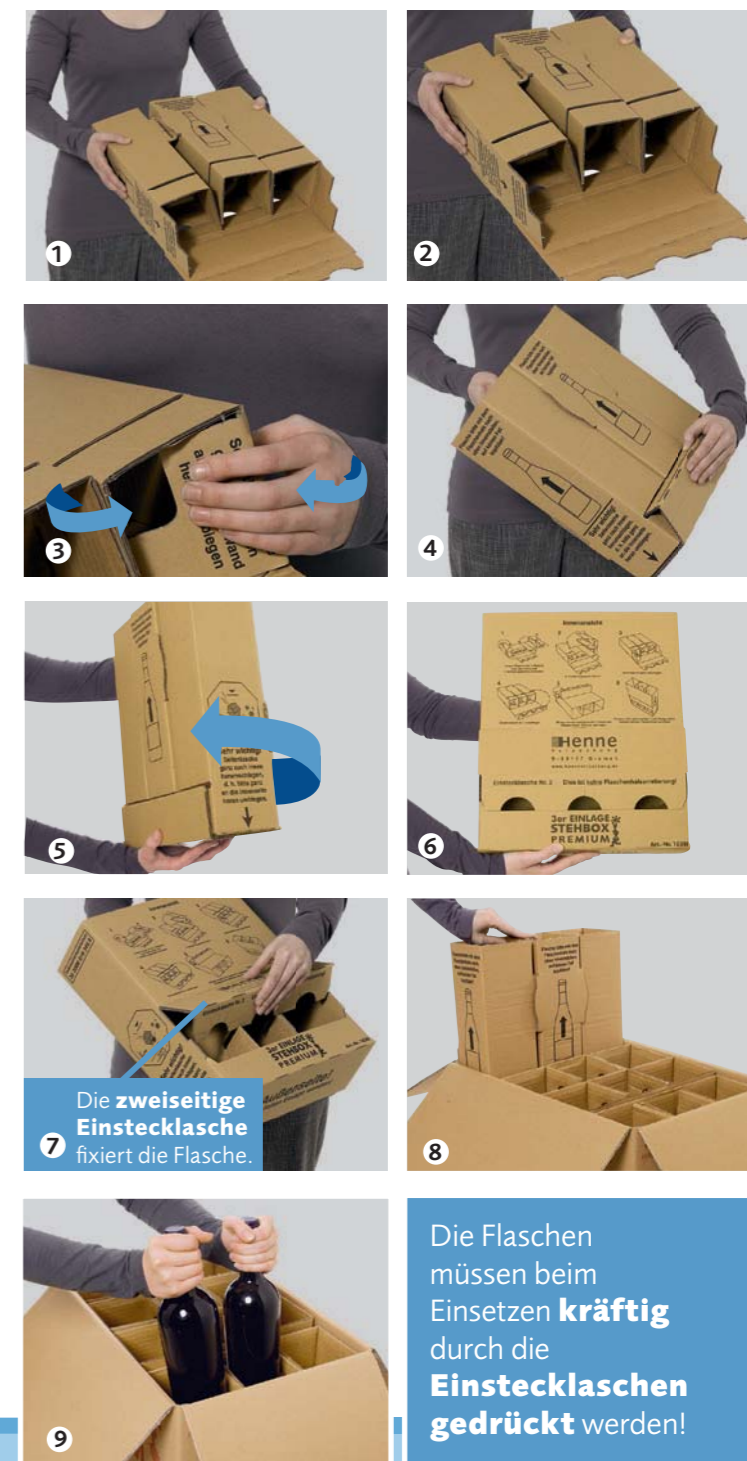
1. Die beiden **kleinen Seitenlaschen** müssen komplett nach innen an die **Seitenwand** umgebogen werden! Bild **3**
2. Die **zweiseitige Einstecklasche** muss auf **beiden Seiten** eingesteckt sein! Bild **4+7**
3. Die Flaschen mit dem **Boden** nach unten in die Einlage stellen und **kräftig durch die Einstecklaschen drücken!** Bild **9**



! Einlagen generell zuerst in den Karton stellen und dann mit Flaschen befüllen.

Kartons müssen mit selbstklebendem Kunststoffklebeband, Breite 50 mm, verschlossen werden. Die Verklebung muss mit jeweils drei kurzen Streifen (Streifenlänge 70 mm) über die offenen Deckel- und Bodenklappen auf die Vorderwand geführt werden, bei der 2er und 3er-Größe reichen jeweils 2 Streifen aus. Heftklammern oder Umreifungsbänder entsprechen nicht der Prüfung.

Aufbauanleitung für **3er PREMIUM-EINLAGE:**



Die Flaschen müssen beim Einsetzen **kräftig** durch die **Einstecklaschen gedrückt** werden!

Wir liefern auch in Verpackungseinheiten, Stück pro Einheit s.o.

Paletteneinheiten	Kartons St./Palette	Einlagen St./Palette
3er STEHBOX® PREMIUM Art.-Nr. PREMI 300	600	600
6er STEHBOX® PREMIUM Art.-Nr. PREMI 600	300	600
9er STEHBOX® PREMIUM Art.-Nr. PREMI 900	150	600
12er STEHBOX® PREMIUM Art.-Nr. PREMI 1200	150	600
15er STEHBOX® PREMIUM Art.-Nr. PREMI 1500	150	600
18er STEHBOX® PREMIUM Art.-Nr. PREMI 1800	150	600

Geprüft für folgende Flaschen bis max. 360 mm Länge:

- Bordeauxflaschen, 0,75 l
 - Burgunderflaschen, 0,75 l
 - Schlegelflaschen, 0,75 l und 1 l
 - Sekt-/Champagnerflaschen, 0,75 l
 - Spirituosenflasche mit Griffkorken, 0,5 l
 - Spirituosenflasche, Schraubverschluss, 0,5 l und 1 l
 - Spirituosenflasche, Bügelverschluss, 0,5 l und 1 l
 - Es können Wein- und Sektflaschen gemischt werden.
- Ebenso können die Spirituosenflaschen in gemischter Form versandt werden

Die Prüfung gilt grundsätzlich nicht für Einwegflaschen, die mehrfach verwendet werden.





STEHBX®
mit PREMIUM Einlage +



STEHBX®
mit KOMPAKT Einlage



5F705VDE



Fraunhofer
IML

Mit Fraunhofer-Institut-Prüfsiegel



1er STEHBX®
mit KOMPAKT Einlage

Artikelnummer: KOPA 100
Prüfnummer: 5F705VDE0811171
Verpackungseinheit: 30 Stück
Mindestabnahmemenge: 30 Stück



2er STEHBX®
mit KOMPAKT Einlage

Artikelnummer: KOPA 200
Prüfnummer: 5F705VDE0811172
Verpackungseinheit: 15 Stück
Mindestabnahmemenge: 30 Stück



3er STEHBX®
mit PREMIUM Einlage

Artikelnummer: PREMI 300
Prüfnummer: 5F705VDE0308031
Verpackungseinheit: 15 Stück
Mindestabnahmemenge: 30 Stück



6er STEHBX®
mit PREMIUM Einlage

Artikelnummer: PREMI 600
Prüfnummer: 5F705VDE0308032
Verpackungseinheit: 15 Stück
Mindestabnahmemenge: 15 Stück



2er KOMPAKT-Einlage
für 1er und 2er Größe
Einlage ist teilbar

Die Flasche
mit dem Hals
nach oben
hineinstellen.



Die Flaschen mit dem
Boden nach unten
in die Einlage stellen
und **kräftig durch**
die **Einsteckflaschen**
drücken!

3er PREMIUM-Einlage
für 3er, 6er, 9er, 12er,
15er, 18er Größe

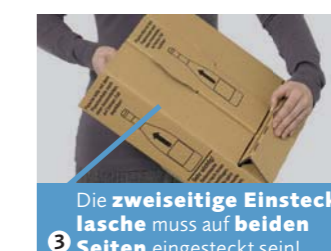
**! Einlagen generell zuerst in den Karton
stellen und dann mit Flaschen befüllen.**

Kartons müssen mit selbstklebendem Kunststoffklebeband, Breite 50 mm, verschlossen werden und zwar als Schlitzverklebung. Heftklammern oder Umreifungsbänder entsprechen nicht der Prüfung.

Aufbauanleitung für 2er KOMPAKT-Einlage:



Aufbauanleitung für 3er PREMIUM-Einlage:



Ausführliche Aufbauanleitung für die 3er PREMIUM-Einlage unter: www.henneverpackung.de



9er STEHBX®
mit PREMIUM Einlage

Artikelnummer: PREMI 900
Prüfnummer: 5F705VDE0313059
Verpackungseinheit: 15 Stück
Mindestabnahmemenge: 15 Stück



12er STEHBX®
mit PREMIUM Einlage

Artikelnummer: PREMI 1200
Prüfnummer: 5F705VDE0107011
Verpackungseinheit: 15 Stück
Mindestabnahmemenge: 15 Stück



15er STEHBX®
mit PREMIUM Einlage

Artikelnummer: PREMI 1500
Prüfnummer: 5F705VDE0308033
Verpackungseinheit: 15 Stück
Mindestabnahmemenge: 30 Stück



18er STEHBX®
mit PREMIUM Einlage

Artikelnummer: PREMI 1800
Prüfnummer: 5F705VDE0308034
Verpackungseinheit: 15 Stück
Mindestabnahmemenge: 30 Stück

**Wir liefern auch in Verpackungseinheiten,
Stück pro Einheit s.o.**

Paletteneinheiten	Kartons St./Palette	Einlagen St./Palette
1er STEHBX® KOMPAKT Art.-Nr. KOPA 100	1680	600
2er STEHBX® KOMPAKT Art.-Nr. KOPA 200	600	600
3er STEHBX® PREMIUM Art.-Nr. PREMI 300	600	600
6er STEHBX® PREMIUM Art.-Nr. PREMI 600	300	600
9er STEHBX® PREMIUM Art.-Nr. PREMI 900	150	600
12er STEHBX® PREMIUM Art.-Nr. PREMI 1200	150	600
15er STEHBX® PREMIUM Art.-Nr. PREMI 1500	150	600
18er STEHBX® PREMIUM Art.-Nr. PREMI 1800	150	600

**Geprüft für folgende Flaschen bis max. 360 mm Länge,
bei 1er und 2er Größe bis max. 370 mm Länge:**

- Bordeauxflaschen, 0,75 l
- Burgunderflaschen, 0,75 l
- Schlegelflaschen, 0,75 l
- Sekt-/Champagnerflaschen, 0,75 l
- auch gemischter Versand möglich

Die Prüfung gilt grundsätzlich nicht für Einwegflaschen,
die mehrfach verwendet werden.

