



1er STEHBOX® DPD

Artikelnummer: DPD 100
Prüfnummer: 2010DPD01/12312012+
DPD2010PB
Verpackungseinheit: 30 Stück
Mindestabnahmemenge: 30 Stück



2er STEHBOX® DPD

Artikelnummer: DPD 200
Prüfnummer: 2010DPD02/12312012+
DPD2010PB
Verpackungseinheit: 15 Stück
Mindestabnahmemenge: 30 Stück



3er STEHBOX® DPD

Artikelnummer: DPD 300
Prüfnummer: 2010DPD03/12312012+
DPD2010SBK
Verpackungseinheit: 30 Stück
Mindestabnahmemenge: 30 Stück



2er KOMPAKT-Einlage
für 1er und 2er Größe
Einlage ist teilbar



Die Flasche
mit dem Hals
nach oben
hineinstellen.

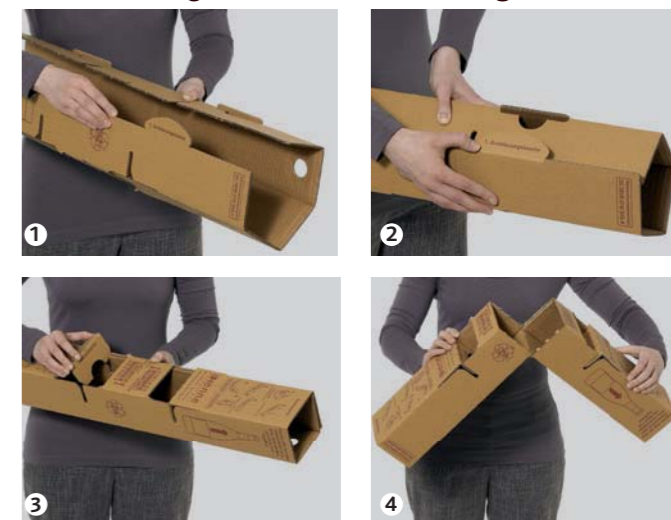


6er KOMPAKT-Einlage
für 3er, 6er und
12er Größe
Einlage ist teilbar

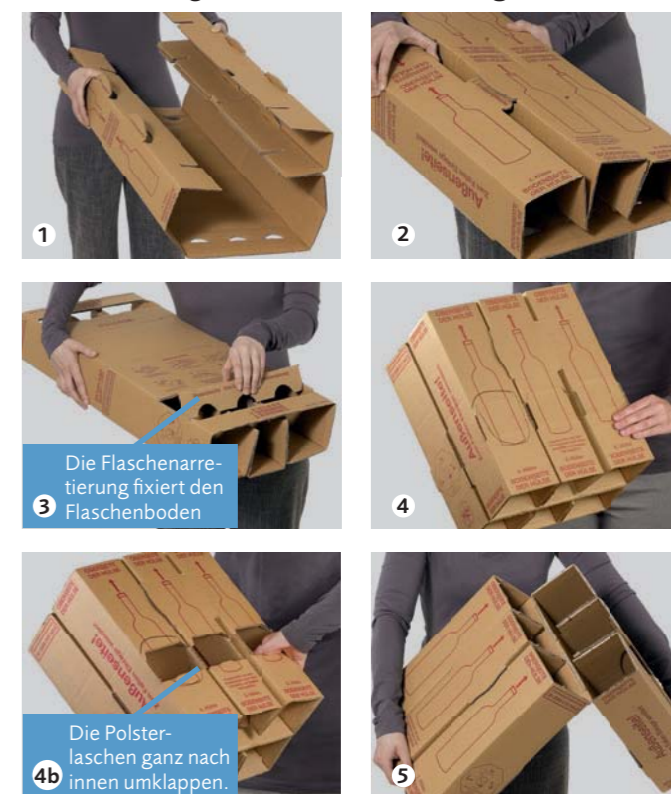
Kartons müssen mit selbstklebendem Kunststoffklebeband, Breite 50mm, verschlossen werden. Die Verklebung muss mit jeweils drei kurzen Streifen (Streifenlänge 70mm) über die offenen Deckel- und Bodenklappen auf die Vorderwand geführt werden, bei der 2er und 3er-Größe reichen jeweils 2 Streifen aus. Heftklammern oder Umreifungsbänder entsprechen nicht der Prüfung.

! Einlagen generell zuerst in den Karton stellen und dann mit Flaschen befüllen.

Aufbauanleitung für 2er KOMPAKT-Einlage:



Aufbauanleitung für 6er KOMPAKT-Einlage:



Einlage ist teilbar



6er STEHBOX® DPD

Artikelnummer: DPD 600
Prüfnummer: 2010DPD06/12312012+
DPD2010SBK
Verpackungseinheit: 15 Stück
Mindestabnahmemenge: 15 Stück



12er STEHBOX® DPD

Artikelnummer: DPD 1200
Prüfnummer: 2010DPD12/12312012+
DPD2010SBK
Verpackungseinheit: 15 Stück
Mindestabnahmemenge: 15 Stück

Wir liefern auch in Verpackungseinheiten, Stück pro Einheit s.o.

Paletteneinheiten	Kartons St./Palette	Einlagen St./Palette
1er STEHBOX® DPD Art.-Nr. DPD 100	1680	600
2er STEHBOX® DPD Art.-Nr. DPD 200	600	600
3er STEHBOX® DPD Art.-Nr. DPD 300	600	300
6er STEHBOX® DPD Art.-Nr. DPD 600	300	300
12er STEHBOX® DPD Art.-Nr. DPD 1200	150	300

Geprüft für folgende Flaschen bis max. 370 mm Länge:

- Bordeauxflaschen, 0,75 l
- Burgunderflaschen, 0,75 l
- Schlegelflaschen, 0,75 l und 1 l (1 l Flasche ist geprüft für 1er und 2er Größe)
- Sekt-/Champagnerflaschen, 0,75 l
- auch gemischter Versand möglich

Die Prüfung gilt grundsätzlich nicht für Einwegflaschen, die mehrfach verwendet werden.

